

列升专用变器

易用户手册

V3.0

2024/10/11

BCM

R33010211

1900 序

M/600L

M/600L

V/60L m

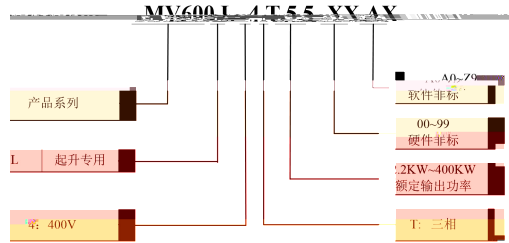
M/600L

M/600L

L

一章 MV600L 变 器介

1.1 产品型号 明



1.2 产品 列

1-1 产品名称及型号

1.3 产品技术 格



1.2 产品技术 格

±

±

±

±

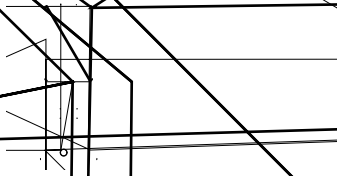
±

±

±

% - G b

1.4 产品外形和安 尺寸及毛



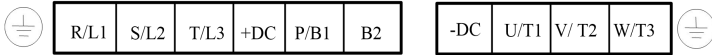
二章 变 器 的

2.1 主回 子及

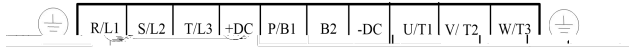
子 型 1



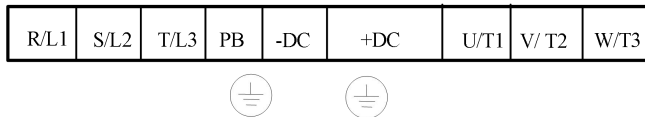
子 型 2



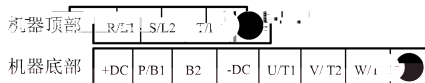
子 型 3



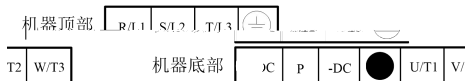
子 型 4



子 型 5



子 型 6



子 型 7

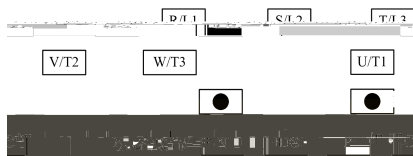


图 2-2 90kW 及以上功率 变 器基本 图

2.2 控制回 及

2.2.1 控制回 子排列 序图

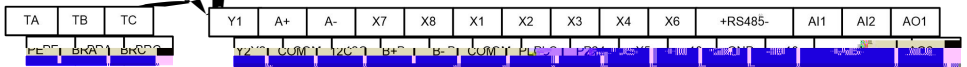
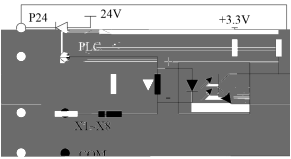


图 2-3 控制回子排列图

2.2.2 接口板子功

别	子丝印	名称	子功	明	格
	PE		485	PG	⊕
	+10	+10V	10V		10mA
	-10	-10V	-10V		10mA
	GND	+10V -10V	10V -10V		COM
	AI 1	AI 1			-10V 10V 20 1/4000
	AI 2	AI 2		GND	0mA 20mA 246 1/2000
	AI 3+	AI 3+	AI 3+	AI 3-	-10V 10V 15k 1/4000
	AI 3-	AI 3-	AI 3+ GND	AI 3- GND	
	AO1	1		/	0/2 10V
	AO2	2	27	GND	0/4 20mA
	RS485+	RS485	485	GND	RS485
	RS485-		485	GND	
	A+ A-	A	A		100kHz
	B+ B-	B	B		
	12C		COM		+12V 250mA

别	子丝印	名称	子功 明	格
	X1	1	X1 X2 FWD REV P09.00 P09.07 P09.08 PLC	R 3.1 20 30V 
	X2	2		
	X3	3		
	X4	4		
	X5	5		
	X6	6		
	X7	7	X7 X8 X1 X6 P09.00 P09.07 PLC	R 2 100kHz 20 30V
	X8	8		
	Y1	1/DO	DO P09.17 P09.17 P09.29 COM	DO 30V 50mA P09.30 50kHz
	Y2	2	P09.18 COM	30V 50mA
	P24	24V	24V	200mA

别	子丝印	名称	子功	明	格
	PLC		P24	X1 X8	PLC P24
	COM	24V	2	COM GND	

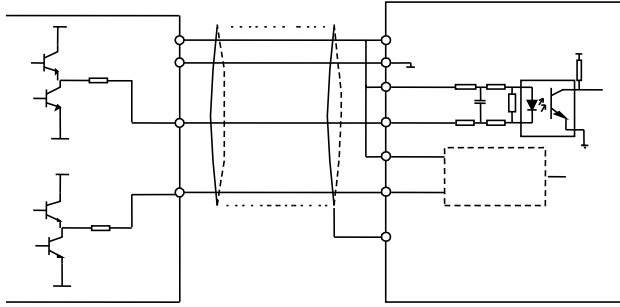


图 2-5 推挽信号 PG 接 示意图

3 PG

2-6

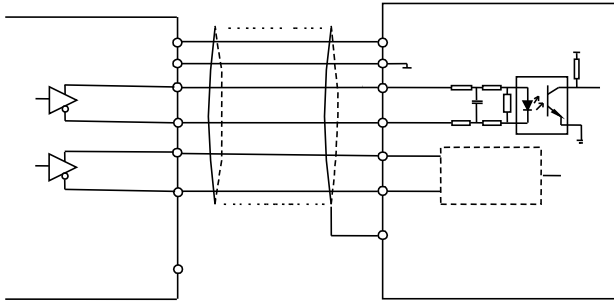
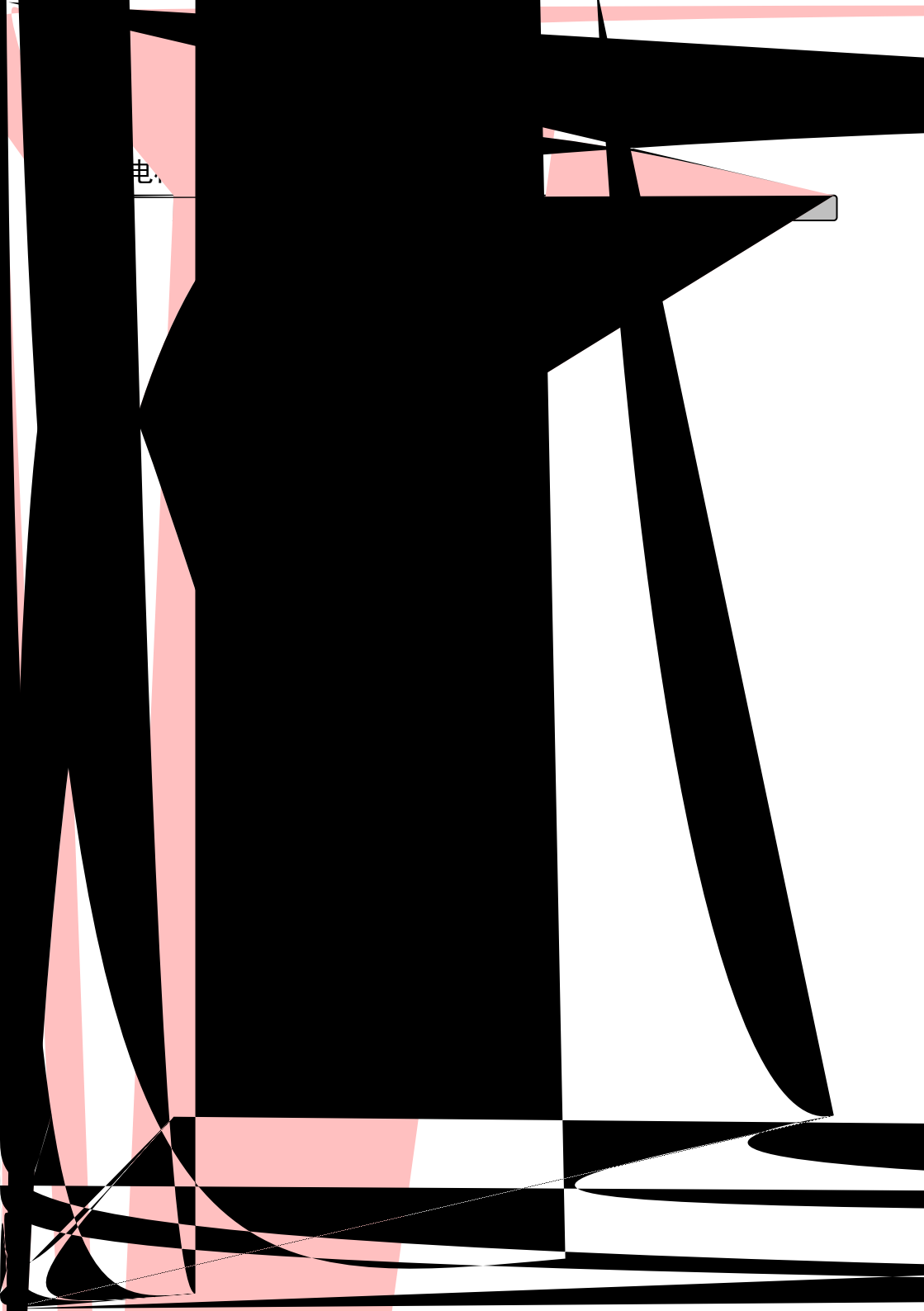


图 2-6 差分信号 P

电.



4.3 度控制参数 (P05)

--	--	--

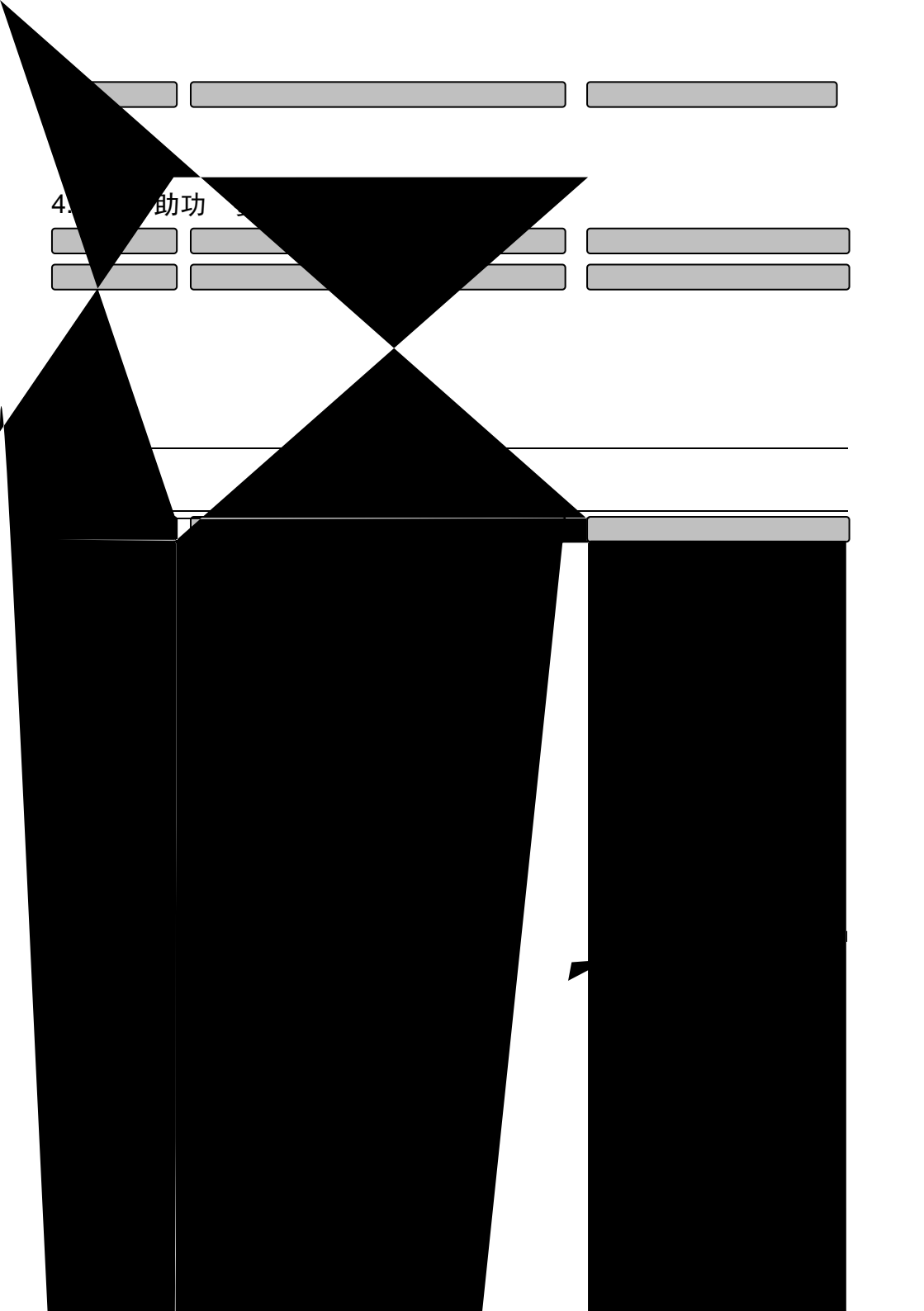
注意

4.4 停控制参数 (P08)

--	--	--

		P08.08

4. 助功





4

及 易 PLC 参数 (P13)

+ %8D > 8





五章 MV600L 升专用变 器 指导

5.1 回 应用典型接

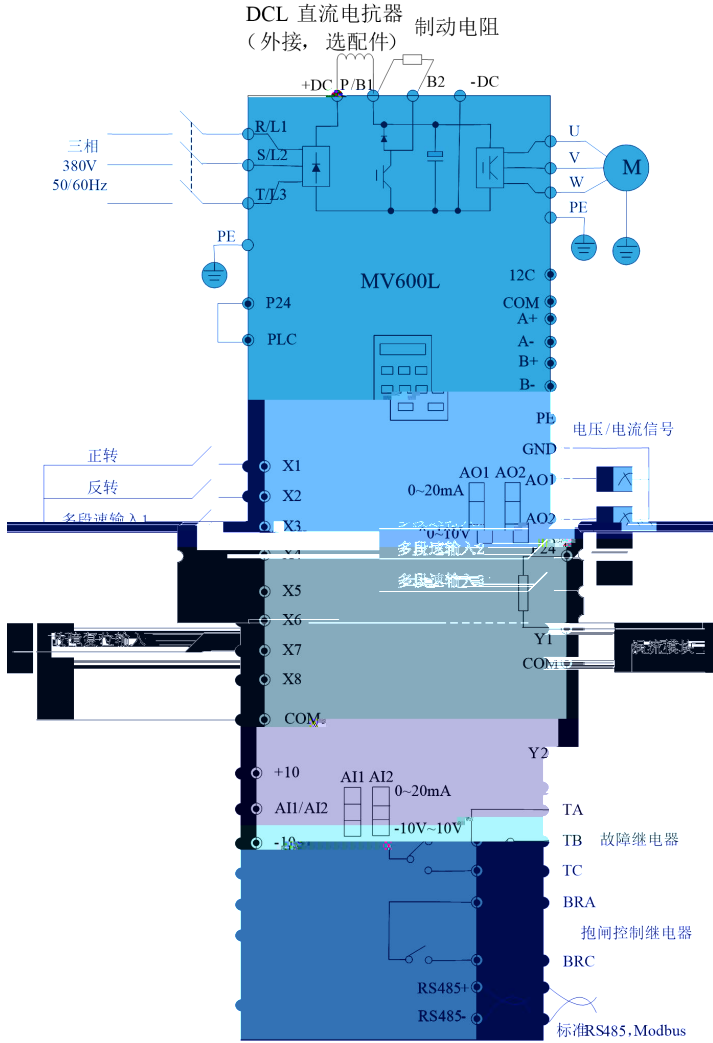


图 5-1 回 应用典型接

5.2 变幅应用典型接

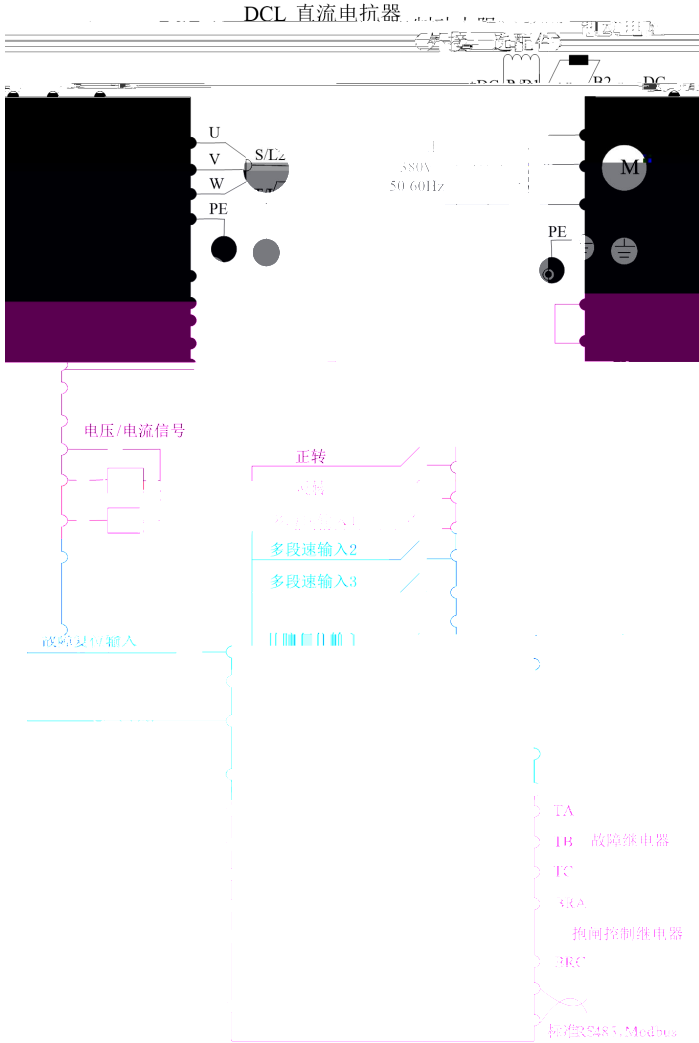


图 5-2 变幅应用典型接

4

P02.00 2 V/F

P02.00 0

5

Er. bcF

Er. Fbr

Er. bsF

PG

PG

Er. FbL

PG

6

X5

X4

X3

0

0

0

0

P02.05

0

0

1

1

P13.01

0

1

0

2

P13.02

0

1

1

3

P13.03

1

0

0

4

P13.04

1

0

1

5

P13.05

1

1

0

6

P13.06

1

1

第六章 故 断

显示异常及对

6-1 故 录

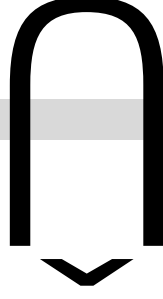




操作异常及对

6-3 操作异常及对

			M



录一 制动单元与电 推

M/600L-4T75	>= 60.0	>= 6	/
M/600L-4T90	>= 72	>= 5.5	M/600L-4-200 1
M/600L-4T110	>= 88	>= 5.5	M/600L-4-200 1
M/600L-4T132	>= 104	>= 3.6	M/600L-4-280 1
M/600L-4T160	>= 128	>= 2.8	M/600L-4-200 2
M/600L-4T200	>= 144	>= 2.8	M/600L-4-200 2
M/600L-4T220	>= 176	>= 2.0	M/600L-4-280 2
M/600L-4T280	>= 216	>= 2.0	M/600L-4-280 2
M/600L-4T315	>= 264	>= 1.8	M/600L-4-200 3
M/600L-4T355	>=284	>= 1.5	M/600L-4-280 3
M/600L-4T400	>= 312	>= 1.5	M/600L-4-280 3

录三 保修及服务

变 器保修单

变 器保修单

